

# Misión: transformación digital

El punto de partida para  
la captura de información

Escáner documental  
FUJITSU fi-7030

El fi-7030, al igual que los demás escáneres de su gama, ofrece más que una simple tecnología de captura. Dotando de valor añadido a los procesos de negocio. No solo por su velocidad sino por la versatilidad en el tratamiento del papel y la información. El fi-7030 se convierte en el punto de partida esencial para la transformación digital de cualquier tipo de compañía.

## Tecnología - calidad - solución

- Captura de documentos instantánea
- Compacto y robusto
- Máxima fiabilidad
- Procesamiento rápido: 27 ppm / 54 ipm velocidad máxima

Basado en la tecnología de captura líder del sector, fi-7030 representa una solución de captura integral basada en la forma de trabajo de cada profesional:

- Digitalizar fácilmente los documentos en papel
- Clasifica y verifica el contenido
- Valida los archivos
- Después enlaza con los procesos de negocio del cliente

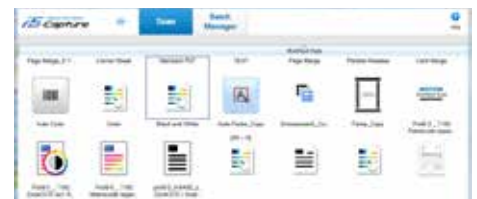
Todo esto ahora es posible gracias al fi-7030 que pone al alcance al usuario una herramienta que le permite integrar la información recogida en papel en sus procesos de negocio. Para automatizar las capturas podemos sincronizarlas desde el panel frontal del escáner de forma que resulte un proceso totalmente transparente para el usuario.



## PaperStream Capture 1.5

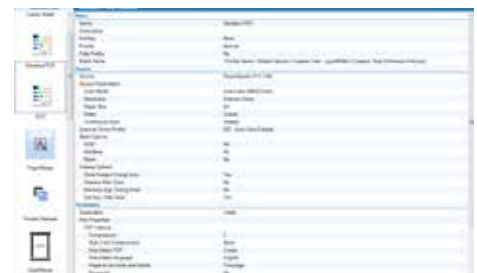
La aplicación de captura incluida con el fi-7030, Paper Stream Capture 1.5 es una de las aplicaciones de captura más potentes y fácil de utilizar ya que, no se necesitan conocimientos técnicos para trabajar con ella. Pero capaz de dotar de forma precisa cualquier procesamiento por lotes. Como viene siendo típico para cualquier solución de Fujitsu de la serie fi, el usuario o personal administrativo decide en todo momento qué tecnología de software y hardware quedará a disposición de los usuarios.

PaperStream Capture es totalmente intuitivo porque cuenta con una interfaz de usuario simplificada y optimizada para sacar el máximo partido a las tareas que sean necesarias realizar.

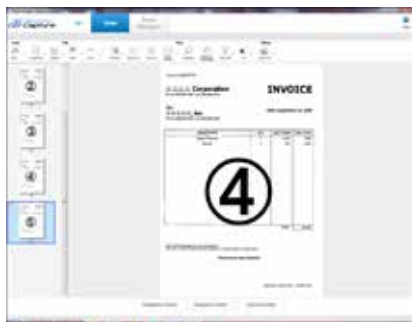


PaperStream Capture se basa en el concepto "captura con un solo clic", por lo que se consigue reducir el número de clics o toques en pantalla. Simplifica las operaciones repetitivas, lo que evita que haya errores operativos.

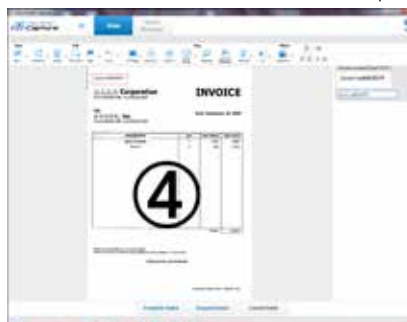
Todos los documentos clave para el proceso de negocio Paper Stream Capture 1.5 se encargará de procesarlos y de tratar la información según corresponda dotando de eficiencia su procesamiento.



“Examinar vista” muestra claramente el contenido capturado:



“Vista de página” muestra cualquier información adicional que se haya extraído, como los números de factura, en un campo editable:



Crear y mantener perfiles de PaperStream y se convierte en proceso fácil e intuitivo:



Se podrá visualizar la información de cada una de las tareas que se estén realizando para conocer en todo momento el estado de las mismas:



# Especificaciones

Modelo	fi-7030	
Sistemas operativos compatibles	Consulte <a href="http://emea.fujitsu.com/fiscannerfaqs/">http://emea.fujitsu.com/fiscannerfaqs/</a> para obtener más información	
Tipo de escáner	ADF	
Modos de digitalización	A una cara / A dos cara, Color / Escala de grises / Monocromo	
Tipo de sensor de imagen	CIS Color (sensor de imagen por contacto) x 2	
Fuente de luz	3 Color LED (rojo / verde / azul)	
Detección de alimentación múltiple	Sensor de ultrasonido para la detección de alimentación múltiple x 1, Paper Protection x 1	
Tamaño del documento	Maximo	216 x 355,6 mm
	Minimo	50,8 x 50,8 mm
	Escaneado de página larga <sup>1</sup>	216 x 5.588 mm
Gramaje de papel recomendado	40 a 209 g/m <sup>2</sup> / Soporta 127 a 209 g/m <sup>2</sup> para tarjetas identificativas tamaño A8, con relieve 0,76 mm o inferior	
Velocidad de digitalización (A4 vertical) <sup>2</sup>	A una cara: 27 ppm (200/300 ppp), A dos cara: 54 ipm (200/300 ppp)	
Color <sup>3</sup> / Escala de grises <sup>3</sup> / Monocromo <sup>4</sup>		
Capacidad del alimentador (A4 vertical) <sup>5</sup>	50 hojas (A4: 80 g/m <sup>2</sup> )	
Colores de fondo	Blanco	
Resolución óptica	600 ppp	
Resolución de salida <sup>6</sup>	50 a 600 ppp (ajuste por incrementos de 1 ppp), 1200 ppp <sup>7</sup>	
Color / Escala de grises / Monocromo		
Formato de salida	Color: 24 bits, Escala de grises: 8 bits, Monocromo: 1 bits	
Procesamiento de vídeo interno	1024 niveles (10-bit)	
Interfaz / Forma del conector	USB 2.0 / USB 1.1 / Tipo B	
Funciones de procesamiento de imagen	Corrección de la alineación, recorte, enfatizado de imágenes, difusión de errores, interpolación, método de blanco y negro, umbral dinámico (iDTC), umbral estático, DTC avanzado, SDTC, recorte de pantalla, separación de colores (rojo/verde/azul/blanco/ninguno/saturación/personalizado), detección de color automática, salida de varias imágenes, detección de páginas en blanco, salida sRGB, división de imagen, combinación frontal/trasera	
Requisitos de alimentación	CA 100 a 240 V, ±10%	
Consumo	En funcionamiento: 17 W o inferior / Modo inactivo: 1,1 W o inferior / Modo en espera automático (APAGADO): 0,15 W o inferior	
Entorno operativo	Temperatura: 5 a 35 °C, Humedad relativa: 20 a 80% (Sin condensación)	
Dimensiones (An. x Pr. x Al. unidad base) <sup>8</sup> / Peso	290 x 146 x 130 mm / 2,9 kg	
Software incluido / drivers	PaperStream IP (TWAIN / TWAIN x64 / ISIS), PaperStream Capture, Software Operation Panel, Error Recovery Guide, ScanSnap Manager for fi Series <sup>9</sup> , Scan to Microsoft SharePoint <sup>9</sup> , ABBYY FineReader for ScanSnap <sup>9</sup> , herramientas Scanner CentralAdmin ENERGY STAR <sup>®</sup> / RoHS <sup>10</sup>	
Conformidad con normativa medioambiental		
Contenido de la bandeja de entrada	Carga de papel del ADF, cable de corriente, adaptador de corriente, cable USB, DVD-ROM de configuración	

Todos los nombres, nombres de fabricantes, designaciones de productos y marcas están sujetos a los derechos de marcas comerciales especiales y son marcas comerciales de fabricantes y/o marcas registradas de sus respectivos propietarios. No son vinculantes todas las indicaciones. Los datos técnicos están sujetos a cambios sin previo aviso.

<sup>1</sup> El fi-7030 es capaz de digitalizar documentos con una longitud superior a A4: se pueden digitalizar documentos de hasta 5,588 mm de longitud a resoluciones de hasta 200 ppp.

<sup>2</sup> Las velocidades reales de escaneado se verán afectadas por los tiempos del procesamiento de software y de la transmisión de datos.

<sup>3</sup> Cifras de JPEG comprimido.

<sup>4</sup> Cifras de TIFF G4 comprimido.

<sup>5</sup> La capacidad máxima varía, dependiendo del peso del papel.

<sup>6</sup> Las resoluciones máximas de salida podrían variar, en función del tamaño del área de captura y de si el escáner realiza la digitalización a una cara o a dos caras.

<sup>7</sup> Podrían producirse limitaciones en la digitalización debidas al modo de digitalización, al tamaño de documento y a la memoria disponible cuando se escanea en alta resolución (600 ppp o superior).

<sup>8</sup> Excluido el alimentador de papel ADF y el apilador.

<sup>9</sup> El software se puede descargar desde el sitio web referenciado en el DVD-ROM de configuración.

<sup>10</sup> PFU LIMITED, una empresa de Fujitsu, ha determinado que este producto cumple con los requisitos de RoHS (2011/65/EU)



**PFU (EMEA) Limited**  
Hayes Park Central  
Hayes End Road, Hayes  
Middlesex UB4 8FE  
Reino Unido

Tel: +44 (0)20 8573 4444

**PFU (EMEA) Limited**  
Frankfurter Ring 211  
80807 Munich  
Alemania

Tel: +49 (0)89 32378 0

**PFU (EMEA) Limited**  
Viale Monza, 259  
20126 Milano (MI)  
Italia

Tel: +39 02 26294 1

**PFU (EMEA) Limited**  
Camino Cerro de los Gamos, 1  
28224 Pozuelo de Alarcón  
Madrid  
España

Tel: +34 91 784 90 00

<http://emea.fujitsu.com/scanners>

